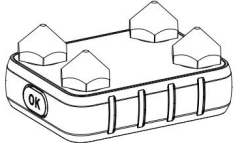

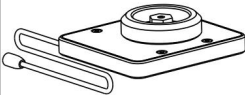
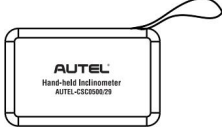


Köszönjük, hogy megvásárolta ezt az Autel kézi dőlésmérőt. Ez a gyors referencia útmutató elmagyarázza Önnek, hogyan  
Hogyan kell a dőlésmérőt használni a Mercedes-Benz járművek hasmagasságának mérésére a pontos kerékméret érdekében?  
igazítás. Kérjük, használat előtt figyelmesen olvassa el ezt az útmutatót.

## Termékleírás

Dőlésmérőnkhöz adapter és USB-kábel tartozik. Mindegyik a tárolótáskában található. Csatlakoztassa a dőlésmérőt egy MaxiSys tablethez (külön megvásárolható), és mérje meg a Mercedes-Benz járművek hasmagasságát (dőlésszögekkel jelezve) az első tengelyen lévő keresztteglőkar és a hátsó tengelyen lévő hajtótengely helyzetét referenciapontként használva. Az eredmények a mérés után automatikusan feltöltődnek a tabletre. Ezeket az eredményeket ezután a kerékdőlés, a dőlésszög és a kerékösszetartás beállítási értékeinek meghatározásához használjuk fel.

Kézben tartható Dőlésmérő		USB-kábel	
Adapter		Tárolótok	

### Állapotjelző

A dőlésmérő rendelkezik egy jelzőfényvel, amely különböző működési állapotokban különböző színeket mutat. Az egyes jelzőszínek jelentése a következő:

Szín	Leírás
Folyamatos zöld	Bekapcsoláskor rövid ideig pirosan világít, majd folyamatos zöldre vált, amikor a rendszer normál módon, tétlen üzemmódban működik.
Villogó zöld	Zölden villog, amikor adatátvitel történik.
Villogó piros	Pirosan villog firmware frissítés közben.
Sárga szín	Folyamatos sárgán világít, ha a kommunikáció rendellenes.
Egyenletes piros	Folyamatos piros fényen világít, ha hardverhiba történik.

# Első lépések



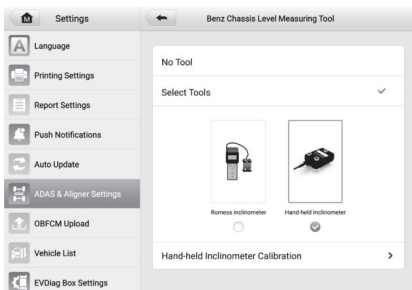
- MEGJEGYZÉS: 1. Ezt a dőlésmérőt Autel MaxiSys tablettel kell használni, amelyen a legújabb szoftver telepítve van.
2. A dőlésmérő használható Autel futóműállítóval vagy más futóműállítókkal a kerékkiegyenesítéshez. E két felhasználási módhoz különböző hozzáférési lehetőségek állnak rendelkezésre az Autel MaxiSys tableten.

## Készítmény

1. hozzáférési lehetőség: Autel fogszabályozóval való használatra

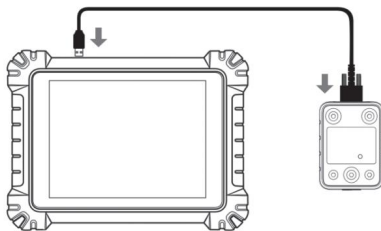
1

Kapcsold be az Autel MaxiSys tabletet. Koppints a Beállítások>ADAS és igazító beállítások>Általános beállítások>Benz alvászintmérő eszköz>Eszközők menüpontra, majd válaszd a Kézi dőlésmérő a hasmagasság mérésére lehetőséget.



2

Amikor a Mercedes-Benz jármű hasmagasságát méri a futóműállítás során, csatlakoztassa a dőlésmérőt a MaxiSys tablet USB-portjához a mellékelt USB-kábellel.

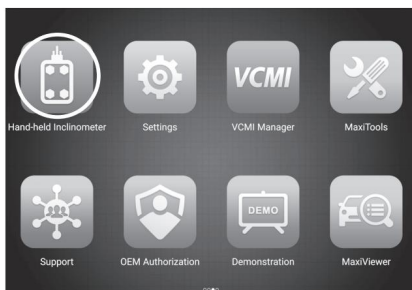


Miután sikeresen létrejött a kapcsolat a dőlsmérő és a tablet között, egy zöld pipa jelenik meg a dőlsmérő ikonján a tableten, jelezve, hogy a dőlsmérő használatra kész.

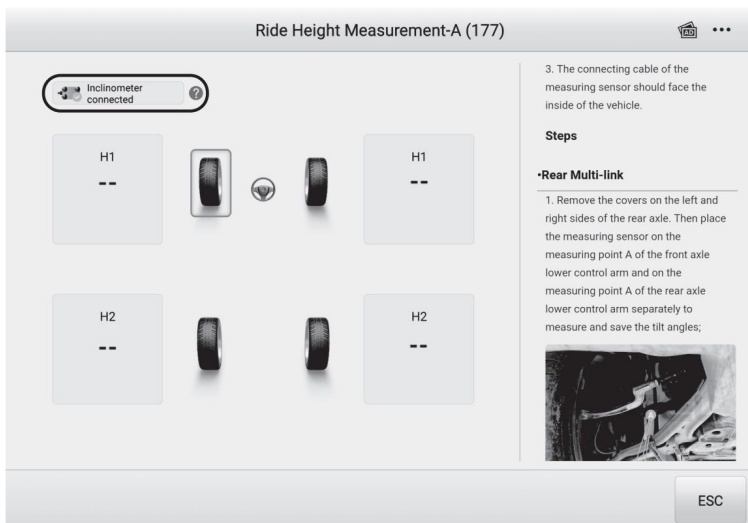


2. hozzáférési lehetőség: Harmadik féltől származó fogszabályozókkal való használatra

Kapcsolja be az Autel MaxiSys tabletet. Válassza ki a Kézi dőlsmérő lehetőséget a Feladatok menüből. a Mercedes-Benz jármű hasmagasságának mérésére szolgáló alkalmazás elindításához.



Csatlakoztassa a dőlésmérőt a tablethez (lásd a 2. LÉPÉST az 1. hozzáférési opcióban: Használat Autel igazítóval).  
A sikeres csatlakoztatás után a dőlésmérő használatra kész.

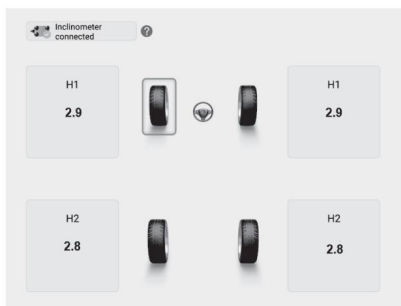


## A dőlésmérő használata

Keresse meg az alsó keresztlengőkarot a jármű bal első tengelyén. Helyezze el a dőlésmérőt az alsó keresztlengőkarhoz (A pozíció), majd nyomja meg az OK gombot a dőlésmérőn a dőlésszög méréséhez. A mért eredmények automatikusan feltöltődnek a táblagépre, és megjelennek a megfelelő beviteli mezőben. Helyezze a dőlésmérőt az alsó keresztlengőkarra a jobb első tengelyen, és ismételje meg az eljárást.



Keresse meg a kardántengelyt a jobb vagy a bal hátsó tengelyen. Helyezze a dőlésmérőt a kardántengelyre (B pozíció), és végezze el a méréseket a fent leírtak szerint.



#### JEGYZET:

1. A Mercedes-Benz 170, 202, 208 vagy 210 típusú járművek hasmagasságának mérésekor a jármű alvázának szerkezeti különbségei miatt a mellékelt adapter szükséges a dőlésmérő pozicionálásához.
2. A fenti illusztrációk csak illusztrációk. A dőlésmérő elhelyezkedése járműmodellenként eltérő lehet. A konkrét műveletekhez tekintse meg a képernyő jobb oldalán található utasításokat, amelyek útmutatást nyújtanak az egyes járművek hasmagasságának mérésére vonatkozóan.  
Mercedes-Benz jármű.

## A dőlésmérő kalibrálása

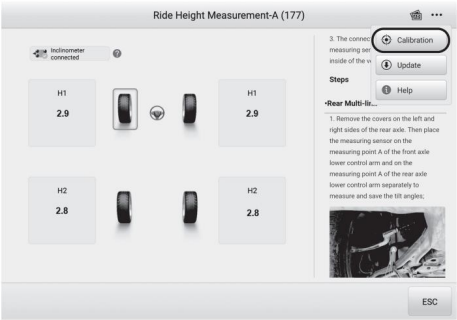


MEGJEGYZÉS: Ez a dőlésmérő előre kalibrálva érkezik, és használatra kész. Ha azonban a pontossága olyan tényezők miatt csökken, mint például leesés vagy ütközés, használat előtt újra kell kalibrálni.

A kézi dőlésmérőből

alkalmazásban koppintson a Továbbiak gombra a legördülő menü megnyitásához. Válassza a Kalibrálás lehetőséget, és kövesse a képernyőn megjelenő utasításokat. utasítások a dőlésszögmérő kalibrálásához

Image: 1000000000



# A dőlésmérő frissítése

A kézi dőlésmérőből

alkalmazásban koppintson a Továbbiak gombra a legördülő menü megnyitásához, majd válassza a Frissítés lehetőséget. Ha elérhető frissítés, kövesse a képernyőn megjelenő utasításokat a frissítéshez. frissítse a firmware-t az inclinometeren-

Image: 1000000000



# Műszaki adatok

Mérési tartomány	±15°
Pontosság	±0,1°
Alkalmazás	Mercedes-Benz személygépkocsik
Védelmi fokozat	IP65
Üzemi hőmérséklet	-10-50 °C (14-122 °F)
Tárolási hőmérséklet	-20-60 °C (-4-140 °F)

MEGJEGYZÉS: Az útmutatóban található illusztrációk csak illusztrációk. A tényleges termékek és képernyők eltérhetnek.